

## Dinosaury

Dinosaury ako najväčšie suchozemské stavovce, oddávna pútajú pozornosť odborníkov paleontológov, ale aj laikov. Objavili sa na konci triasu ako malé mäsožravé plazy s pomerne dlhým chvostom, čiperne sa pohybujúce na dvoch nohách. V jure a kriede sa z nich vyvinuli obrovské typy, pohybujúce sa na dvoch alebo štyroch končatinách, z ktorých mnohé boli bylinožravé, ale existovali aj mäsožravé. Boli to najväčšie suchozemské zvieratá všetkých čias. Dinosaury koncom kriedy pomerne rýchlo vyhynuli.

Dinosaury obývali všetky typy životného prostredia. Najväčšími suchozemskými bylinožravcami boli *Stegosaurus* (mal na chrbte dva rady kostených platní, ktoré sa striedavo v dvoch radoch tiahli od chrbta po chvost), *Diplodocus* (vyznačoval sa nadmerne dlhým chvostom, zakončeným tenkým bičovitým nadstavcom, aj dlhočizný krk nemohol vztýčiť smerom od pliec dohora, iba do strán) a *Triceratops* (disponoval skráteneým chvostom, ktorý bol o poznanie kratší než trup, ďalej robustne stavaným telom a veľkou hlavou a až do 150 cm dlhé nadočnicové rohy a kratší nosový roh boli veľmi nebezpečnou zbraňou a jeho typickým znakom).

Najznámejším mäsožravcom bol *Tyranosaurus* (ma veľkú hlavu s nebezpečnými zhrubnutými zubami, ktoré boli aj nad 18 cm dlhé).

Vo vodnom prostredí žili *Ichtyosaurus* (podobný delfínovi) a *Plesiosaurus* (s dlhým labutím krkom a malou hlavou, namiesto nôh mal dlhé, lancetovité plutvy, kým zavalité telo sa končilo krátkym hrotitým chvostom).

Vzduch obývali *Pterodactylus* (vtákojašter, ktorý sa silnými pazúrami zachytával na konároch stromov) a *Pteranodon* (bezzubý, v rozpätí krídel dosahoval 7-10 metrov, pteranodony mali na hlave výrazný kostenný hrebeň).

Podľa popisu pomenuj dinosaury na obrázkoch:

Podľa popisu pomenuj dinosaury na obrázkoch:

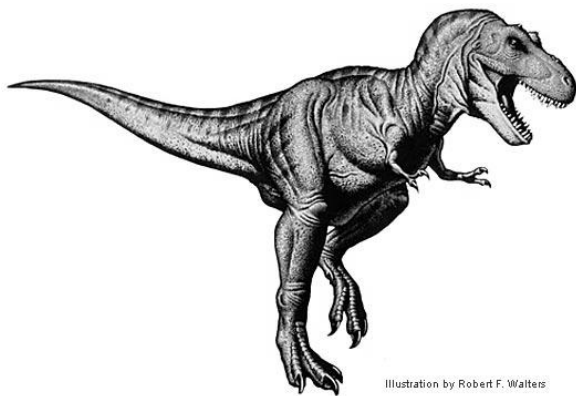
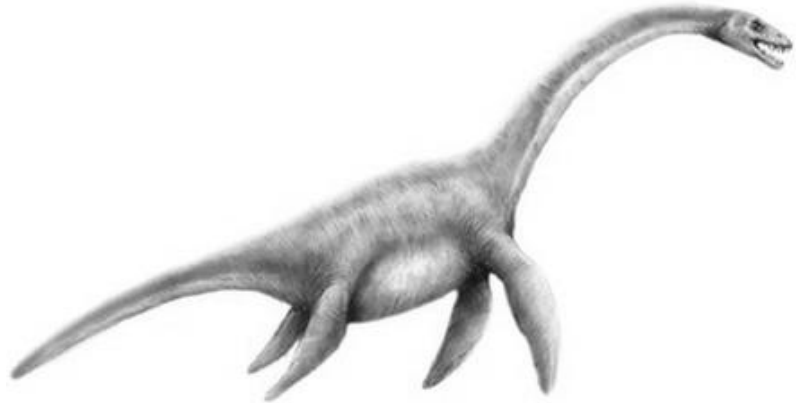


Illustration by Robert F. Walters

