



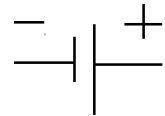
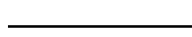
# Elektrický obvod – test

9.ročník

Úloha č.    **Zadanie**

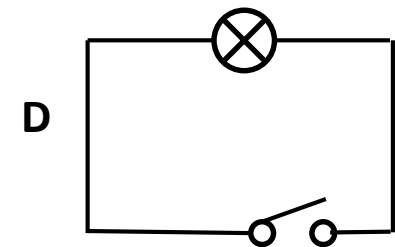
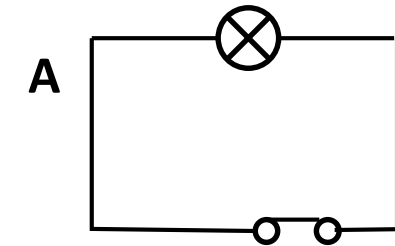
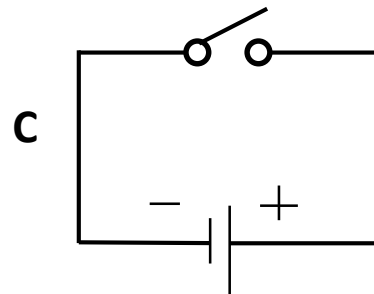
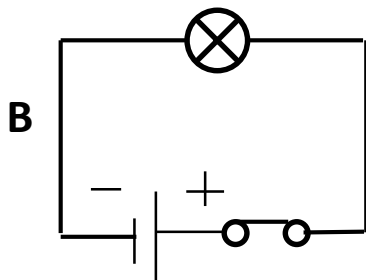
1.    Pri ktorej schematickej značke  
je uvedený chybný názov ?

**Ponuka odpovedí**

- A**     žiarovka
- B**     spínač
- C**     batéria el. článkov
- D**     vodič

---

2.    Ktorým obvodom bude  
prechádzať elektrický prúd ?

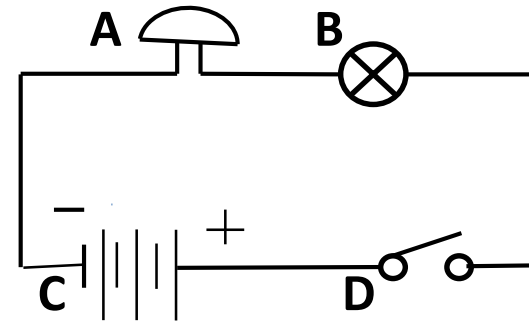


## Elektrický obvod - test

### Úloha č.    Zadanie

3.        V ktorom mieste (A, B, C, D)  
            je zapojený elektrický zvonček ?

### Ponuka odpovedí



- 
4.        Napätie elektrického článku je :

- A** 1,5,V
- B** 2 V
- C** 4,5 V
- D** 6 V

- 
5.        Hlavná časť tepelnej poistky je :

- A** sklenená trubička
- B** keramický obal
- C** tavný drôtik
- D** kovové kontakty

## Elektrický obvod - test

Úloha č.    **Zadanie**

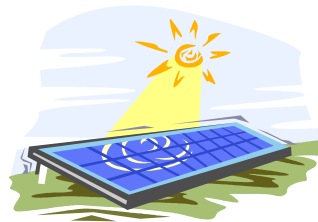
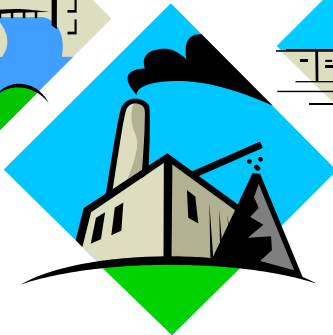
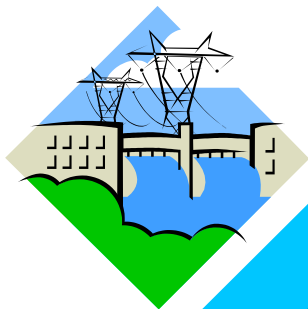
**Ponuka odpovedí**

6.        Vyber trojicu látok, ktoré sú  
             všetky vodičmi elektrického  
             prúdu.

- A** železo, porcelán, tuha
- B** drevo, olovo, papier
- C** meď, oceľ, hliník
- D** striebro, zlato, sklo

---

7.        V akých elektrárňach sa  
             vyrába elektrina ?



- A** .....
- B** .....
- C** .....
- D** .....
- E** .....

## Elektrický obvod - test

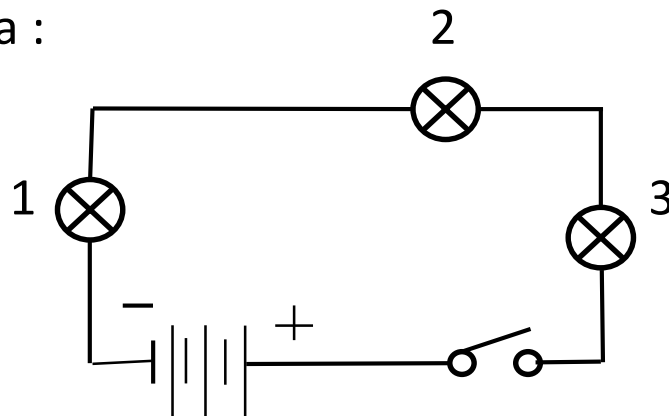
Úloha č.    Zadanie    Ponuka odpovedí

8.    Medzi nevodiče ( izolanty)  
      **nepatrí :**

- A** plast
- B** tuha
- C** porcelán
- D** sklo

---

9.    Po uzavretí sa rozsvieti najskôr  
      žiarovka :



- A** č. 1
- B** č. 2
- C** č. 3
- D** všetky súčasne

## Elektrický obvod - test

<b>Úloha č.</b>	<b>Zadanie</b>	<b>Ponuka odpovedí</b>
10.	Medzi tepelné elektrické spotrebiče nepatrí :	<b>A</b> žehlička <b>B</b> chladnička <b>C</b> elektrický zvonček <b>D</b> sušič vlasov
<hr/>		
11.	Elektrický obvod sa chráni proti skratu :	<b>A</b> voltmetrom <b>B</b> poistkou <b>C</b> ampérmetrom <b>D</b> ventilátorom
<hr/>		
12.	Elektrické napätie :	<b>A</b> značka I, jednotka V, meriame ampérmetrom <b>B</b> značka I, jednotka A, meriame voltmetrom <b>C</b> značka U, jednotka V, meriame voltmetrom <b>D</b> značka U, jednotka A, meriame voltmetrom

# Skontroluj si správnosť svojich odpovedí !!!

## Elektrický obvod, test – riešenie

### Úloha    Správna odpoveď

1.      **C** 1 b.
2.      **B** 1 b.
3.      **A** 1 b.
4.      **A** 1 b.
5.      **C** 1 b.
6.      **C** 1 b.
7.      5 b. (vodné, tepelné, jadrové, veterné, solárne)
8.      **B** 1 b.
9.      **D** 1 b.
10.     **C** 1 b.
11.     **B** 1 b.
12.     **C** 1 b.